

# ケーブルプラス電話

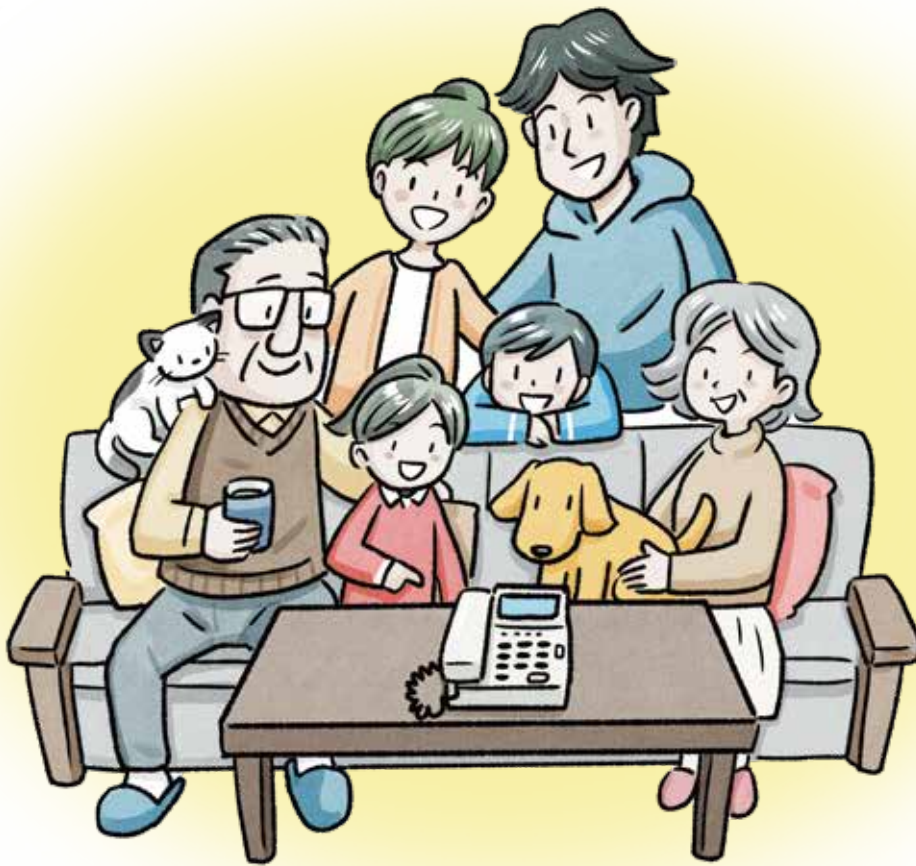
“安心” “便利” なケーブルプラス電話が、**今なら** こんなにおトクに!

月額  
基本料

最大 3カ月間

半額 キャンペーン

キャンペーン受付期間: 2025年2月1日(土) ~ 2025年4月30日(水)



期間中にお申し込みいただくと **基本料がこんなにおトク!**

1,463円(税込)/月<sup>※1※2</sup>



キャンペーン  
適用中

731

※課金開始月は  
日割り料金の半額となります。

円(税込)/月

「ケーブルプラス電話」とは?

ケーブルテレビ会社とKDDIのネットワークを使用した固定電話サービスです。  
NTTの固定電話サービスと同等の信頼性・品質を提供するため安心してご利用いただけます。

サービスの詳細はHPをご確認ください(裏面のQRコードよりアクセスできます)

※1 別途ユニバーサルサービス料、電話リレーサービス料、通話料等がかかります。 ※2 別途工事料等がかかる場合があります。  
※期間終了後も同一または異なる内容のおトクなキャンペーンを実施することがあります。

## キャンペーン適用条件

受付期間	2025年2月1日(土)～2025年4月30日(水)
対象者	受付期間中にケーブルプラス電話にお申し込みいただいたお客さま
概要	ケーブルプラス電話の月額基本料が課金開始月から最大3カ月間半額となります。
注意事項	<ul style="list-style-type: none"><li>・課金開始月は課金開始日から起算した日数で日割りした月額基本料が半額となります。(端数切捨て) 課金開始日はご利用開始の翌日です。(3/31ご利用開始の場合は4/1が課金開始日)</li><li>・課金開始翌月・翌々月は月額基本料満額が半額となります。</li><li>・解約月は解約日までの日数で日割りした月額基本料が半額となります。</li></ul> 但し、ご利用開始月または課金開始月に解約した場合には、月額基本料満額が半額となります。 ※割引期間終了後は、通常の月額基本料がかかります。 ※別途、ユニバーサルサービス料、電話リレーサービス料がかかります。 ※月額基本料以外の料金(ユニバーサルサービス料、電話リレーサービス料、通話料、付加サービス月額利用料など)は半額になりません。

ケーブルプラス電話同士なら、  
日本全国24時間、通話無料！

対象の固定電話は、ケーブルプラス電話、ケーブルプラス光電話、ホーム電話、J:COM PHONE です。通話相手が無料通話先の場合、呼び出し音の前にドミンソトとなって、無料通話をお知らせします。



ケーブルプラス電話  
ケーブルプラス光電話  
ホーム電話  
J:COM PHONE

## さらに安心なオプションサービス

全国防犯協会連合会  
優良防犯電話推奨品

## 迷惑電話自動ブロック

5件に1件かかってくる様々な迷惑電話を自動で約98%ブロック!

\*トビラシステムズ社調べ(2023年1月～12月時点の固定電話向けおよびモバイル向けサービスからの統計値)  
最新情報は下記のホームページをご確認ください。



月額利用料

330(税込)  
円/月



◀ サービス詳細はこちらから  
<https://www.jcom.co.jp/catv-service/denwa/>

サービス提供:KDDI株式会社・JCOM株式会社  
記載の内容は2025年2月1日現在の情報です。

ケーブルプラス電話についてのお問い合わせはこちらまで

山口ケーブルビジョンフリーダイヤル

0120-374936

[受付時間:月～土 9:00～17:30(日・祝日・定休日を除く)]

ホームページURL <https://www.c-able.co.jp/>

C-able 山口ケーブルビジョン株式会社

〒753-8538 山口市中園町7番40号 代理店届出番号:H1905339

お申し込み/お問い合わせは